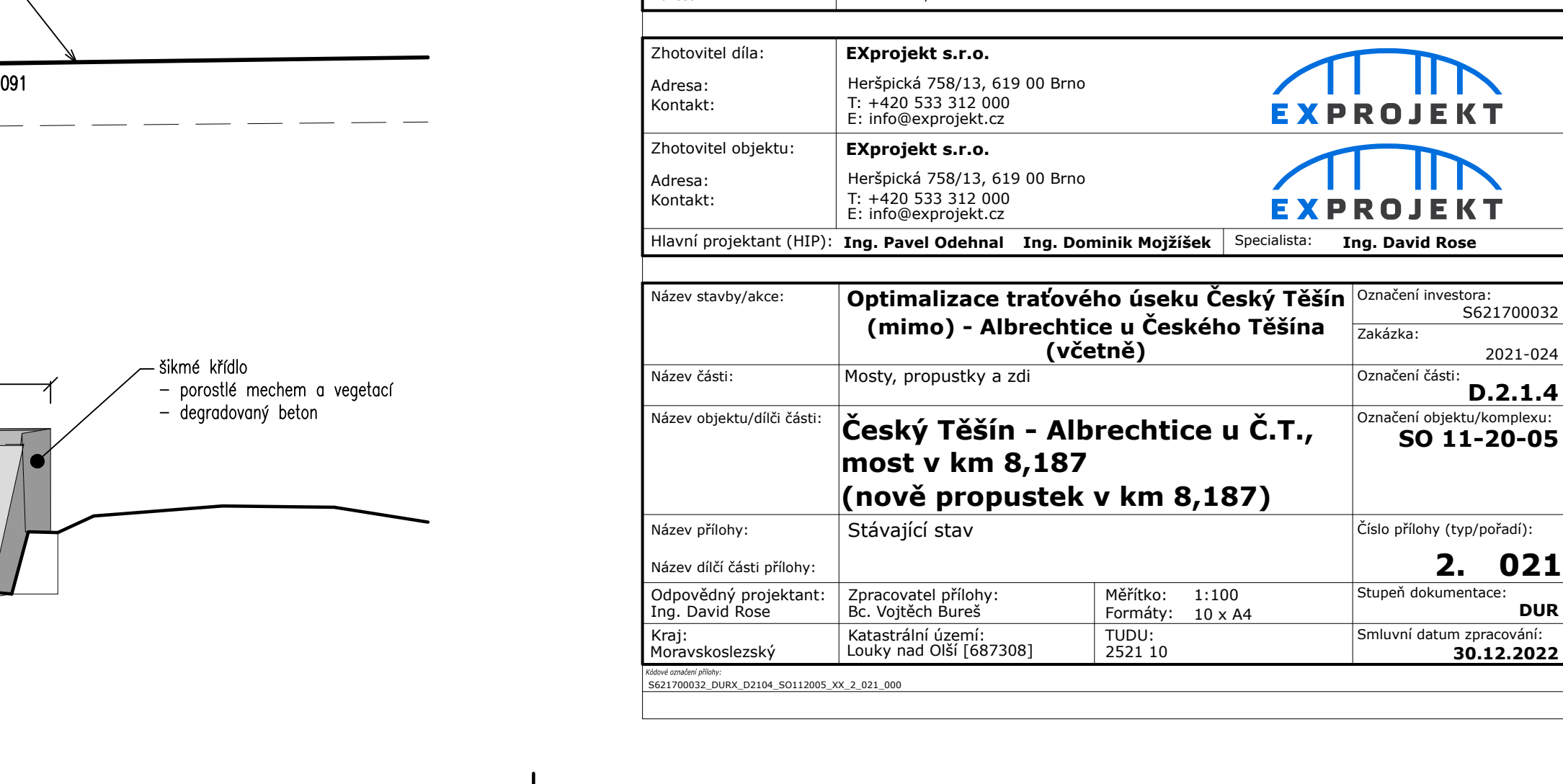
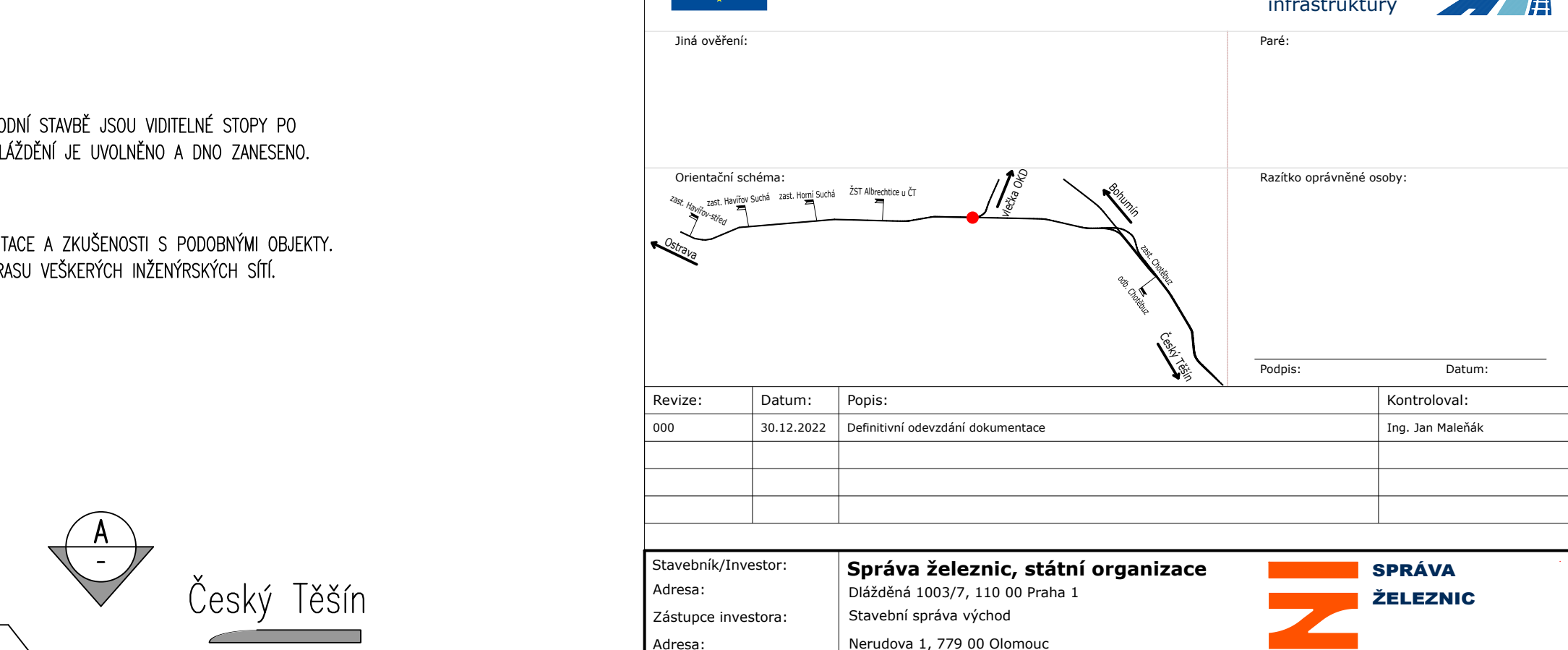
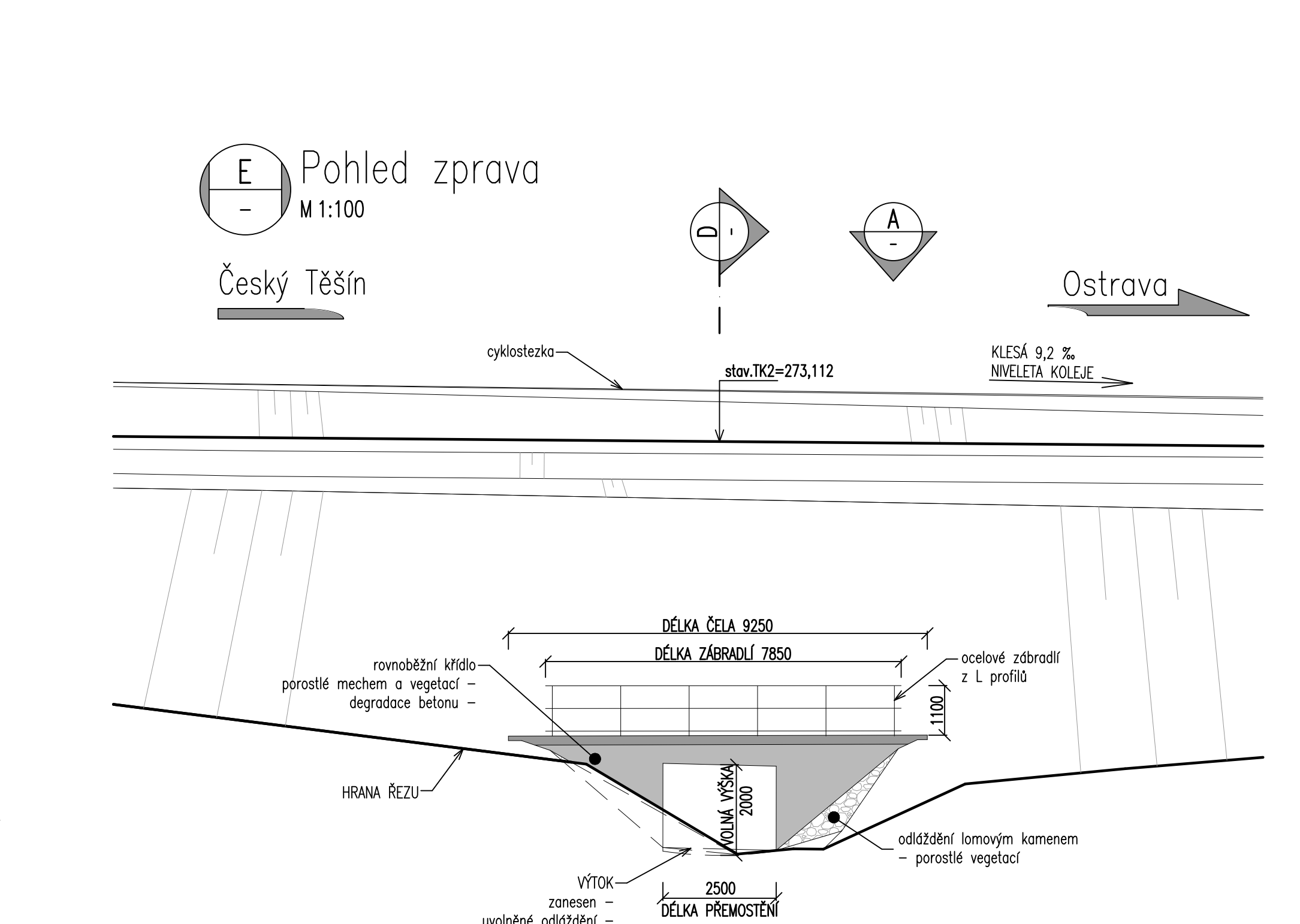
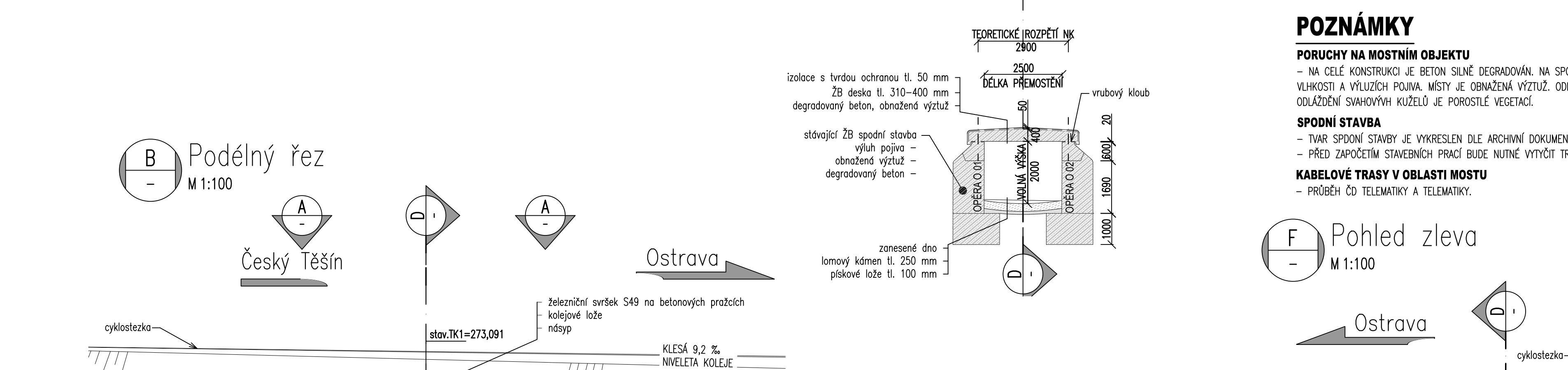
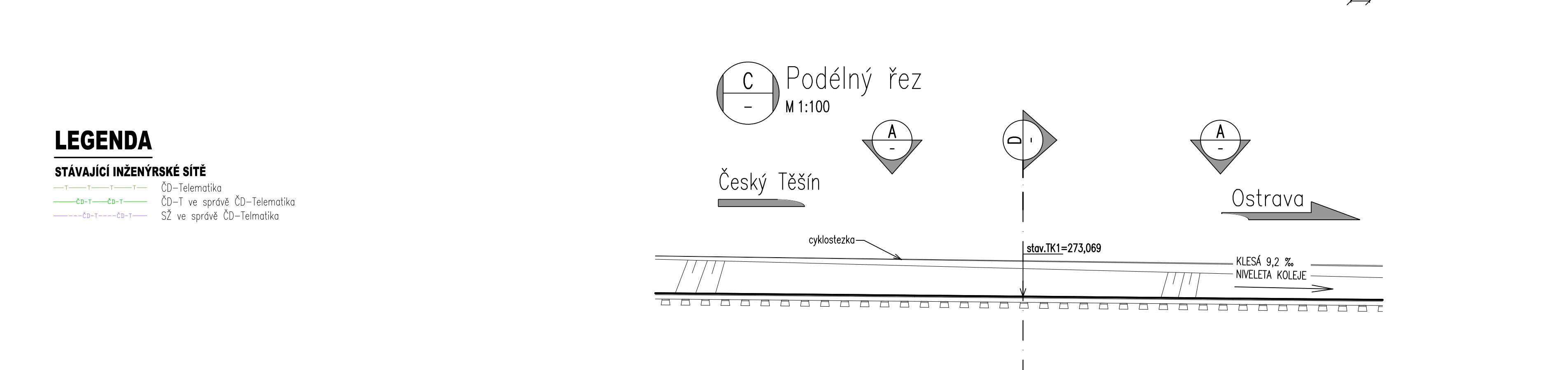
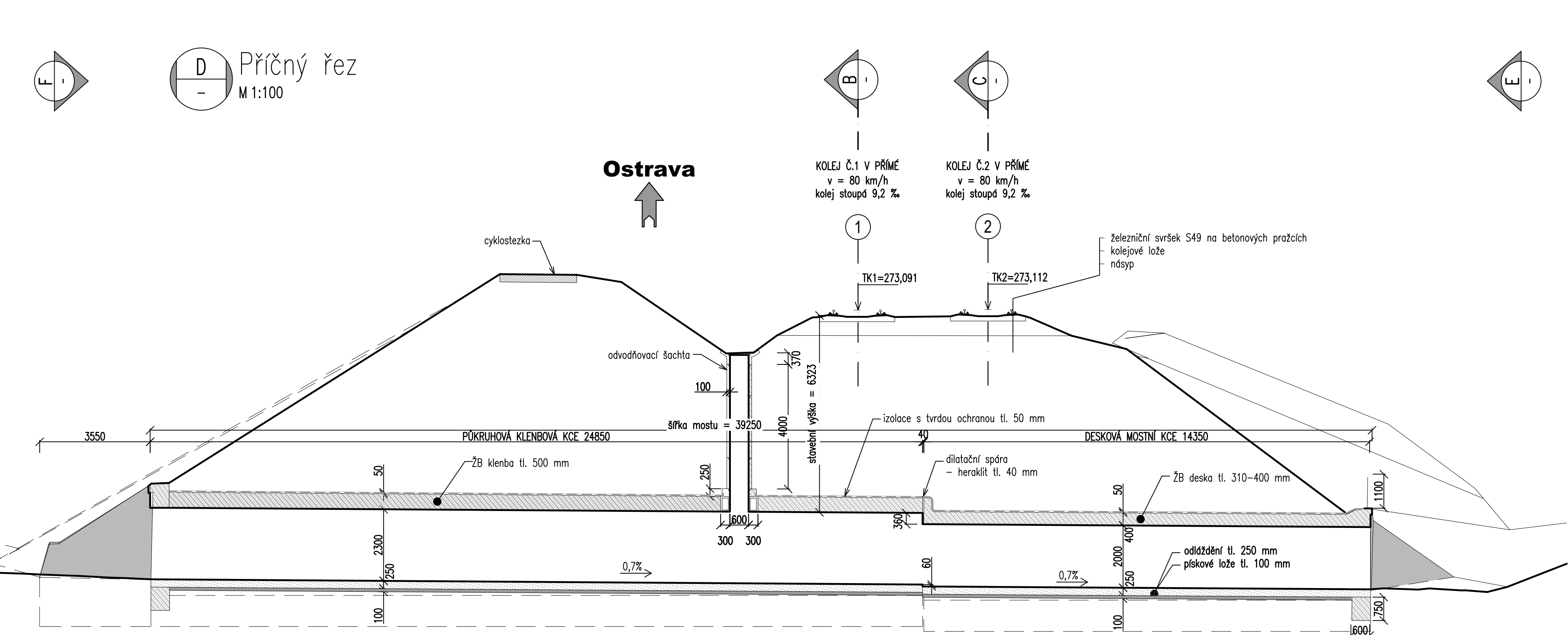
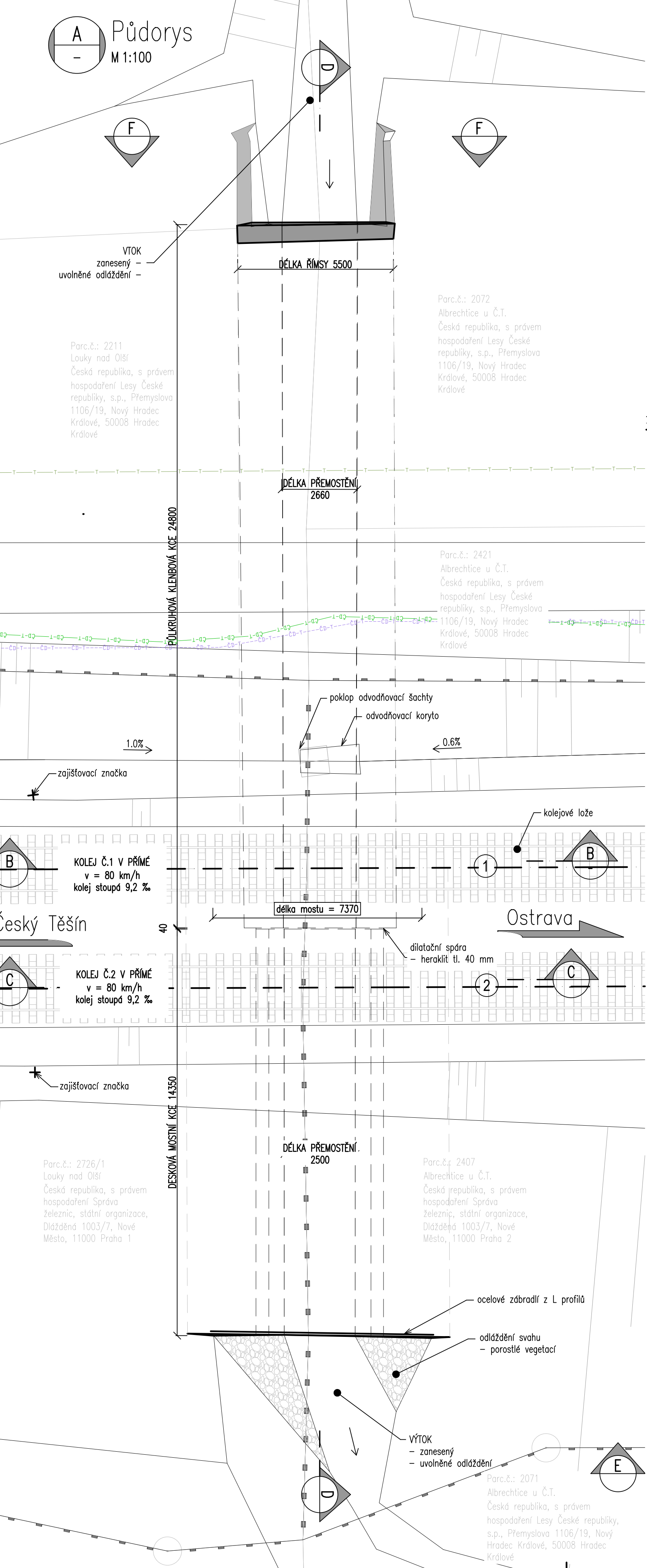


Stávající stav
M 1:100





LEGENDA

STÁVAJÍCÍ INŽENÝRSKÉ SÍTĚ
ČD-Telematika
ČD-T ve správě ČD-Telematika
SŽ ve správě ČD-Telematika

POZNÁMKY

PORUCHY NA MOSTNÍM OBJEKTU
- NA CELÉ KONSTRUKCI JE BETON SILNĚ DEGRADOVÁN. NA SPODNÍ STAVBĚ JSOU VIDITELNÉ STOPY PO VLHKOSTI A VÝLUŽÍCH POJIVA. MÍSTY JE OBNAŽENÁ VÝŽUŽ. ODLOŽENÍ JE UVOLNĚNO A DNO ZANESENO. ODLOŽENÍ SVAHOVÝCH KŮŽELŮ JE POROSTLÉ VEGETACÍ.
SPODNÍ STAVBA
- TVAR SPODNÍ STAVBY JE VYKRESLEN DLE ARCHIVNÍ DOKUMENTACE A ZKUŠENOSTI S PODOBNÝMI OBJEKTY.
- PŘED ZAPOČETÍM STAVEBNÍCH PRACÍ BUDE NUTNĚ VYTÝČIT TRASU VEŠKERÝCH INŽENÝRSKÝCH SÍTÍ.
KABELOVÉ TRASY V OBLASTI MOSTU
- PRŮBĚH ČD-TELEMATIKY A TELEMATIKY.

 EVROPSKÁ UNIE Evropské strukturální a investiční fondy Operační program Doprava		 Ministerstvo dopravy Státní fond dopravní infrastruktury	
Jiné ověření:		Paré:	
Orientační schéma:		Razběh oprávněné osady:	
Revize:	Datum:	Pogis:	Kontroloval:
000	30.12.2022	Definitivní odevzdání dokumentace	Ing. Jan Maláňák
Stavebník/Investor:		SPRÁVA ŽELEZNIC	
Adresa:		Diázdná 1003/7, 110 00 Praha 1	
Zástupce investora:		Stavební správa východ	
Adresa:		Nerudova 1, 779 00 Olomouc	
Zhotovitel díla:		EXPROJEKT s.r.o.	
Adresa:		Heršpická 758/13, 619 00 Brno	
Kontakt:		T: +420 533 312 000 E: info@exprojekt.cz	
Zhotovitel objektu:		EXPROJEKT s.r.o.	
Adresa:		Heršpická 758/13, 619 00 Brno	
Kontakt:		T: +420 533 312 000 E: info@exprojekt.cz	
Hlavní projektant (HIP):		Ing. Pavel Odehnal Ing. Dominik Mojžíšek Ing. David Rose	
Název stavby/akce:		Optimalizace traťového úseku Český Těšín (mimo) - Albrechtice u Českého Těšína (včetně)	
Označení investora:		S621700032	
Název části:		Mosty, propustky a zdi	
Označení části:		D.2.1.4	
Název objektu/dílní části:		Český Těšín - Albrechtice u Č.T., most v km 8,187 (nové propustek v km 8,187)	
Označení objektu/komplexu:		SO 11-20-05	
Název přílohy:		Stávající stav	
Číslo přílohy (typ/pořadí):		2. 021	
Název dílní části přílohy:		Stupeň dokumentace: DUR	
Odpovědný projektant:		Ing. David Rose	
Zpracovatel přílohy:		Bc. Vojtěch Bureš	
Měřítko:		1:100	
Kraj:		Moravskoslezský	
Katastrální území:		Louky nad Olší (687308)	
TUDU:		2521 10	
Smluvní datum zpracování:		30.12.2022	